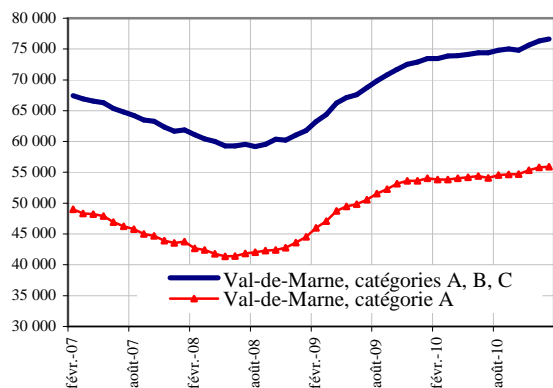


DEMANDEURS D'EMPLOI INSCRITS ET OFFRES COLLECTÉES PAR PÔLE EMPLOI DANS LE VAL-DE-MARNE EN FEVRIER 2011

Demandeurs d'emploi inscrits en fin de mois à Pôle emploi

Catégories A et A, B, C (cvs)



Fin février 2011, dans le Val-de-Marne, 56 600 personnes sont inscrites à Pôle emploi en catégorie A. Ce nombre augmente de +1,2 % par rapport à fin janvier 2010 (+680). Sur un an, il est en hausse de +5,1 %.

En Ile-de-France, le nombre de demandeurs d'emploi inscrits en catégorie A augmente de +0,6 % par rapport à fin janvier 2010 (+3 % en un an).

Fin février 2011, dans le Val-de-Marne, 76 870 personnes sont inscrites à Pôle emploi en catégorie A, B, C. Ce nombre augmente de +0,4 % par rapport à fin janvier 2010 (+270). Sur un an, il est en hausse de +4,7 %.

En Ile-de-France, le nombre de demandeurs d'emploi inscrits en catégorie A, B, C diminue de 0 % par rapport à janvier 2010 (+3,7 % en un an).

Demandeurs d'emploi inscrits en fin de mois à Pôle emploi (catégorie A)

Données CVS	Février 2010	Janvier 2010	Février 2011	Variation sur un mois	Variation sur un an
Hommes	28 610	29 400	29 690	1,0	3,8
Femmes	25 220	26 520	26 910	1,5	6,7
Moins de 25 ans	7 120	7 050	7 040	-0,1	-1,1
Entre 25 et 49 ans	37 340	38 630	39 020	1,0	4,5
50 ans et plus	9 370	10 240	10 540	2,9	12,5
Hommes de moins de 25 ans	3 720	3 630	3 580	-1,4	-3,8
Hommes de 25 à 49 ans	19 550	20 010	20 180	0,8	3,2
Hommes de 50 ans et plus	5 340	5 760	5 930	3,0	11,0
Femmes de moins de 25 ans	3 400	3 420	3 460	1,2	1,8
Femmes de 25 à 49 ans	17 790	18 620	18 840	1,2	5,9
Femmes de 50 ans et plus	4 030	4 480	4 610	2,9	14,4
Ensemble de la catégorie A	53 830	55 920	56 600	1,2	5,1

Sources : STMT - Pôle emploi, Dares. Cvs : Direccte Ile-de-France

Demandeurs d'emploi inscrits en fin de mois à Pôle emploi (catégories A, B, C)

Données CVS	Février 2010	Janvier 2010	Février 2011	Variation sur un mois	Variation sur un an
Hommes	38 460	39 810	39 870	0,2	3,7
Femmes	34 990	36 790	37 000	0,6	5,7
Moins de 25 ans	8 780	8 650	8 650	0,0	-1,5
Entre 25 et 49 ans	51 630	53 660	53 760	0,2	4,1
50 ans et plus	13 040	14 290	14 460	1,2	10,9
Hommes de moins de 25 ans	4 480	4 370	4 320	-1,1	-3,6
Hommes de 25 à 49 ans	26 890	27 710	27 750	0,1	3,2
Hommes de 50 ans et plus	7 090	7 730	7 800	0,9	10,0
Femmes de moins de 25 ans	4 300	4 280	4 330	1,2	0,7
Femmes de 25 à 49 ans	24 740	25 950	26 010	0,2	5,1
Femmes de 50 ans et plus	5 950	6 560	6 660	1,5	11,9
Ensemble des catégories A, B, C	73 450	76 600	76 870	0,4	4,7

Sources : STMT - Pôle emploi, Dares. Cvs : Direccte Ile-de-France

Ancienneté d'inscription sur les listes des demandeurs d'emploi inscrits en fin de mois à Pôle emploi (catégories A, B, C)

<i>Données CVS</i>	<i>Effectifs et %</i>				
	Février 2010	Janvier 2010	Février 2011	Variation sur un mois	Variation sur un an
Moins de 1 an	49 800	49 330	49 480	0,3	-0,6
1 an ou plus	23 650	27 270	27 390	0,4	15,8
Part des demandeurs d'emploi inscrits depuis plus d'un an (%)	32,2%	35,6%	35,6%	-	-

Sources : STMT - Pôle emploi, Dares. Cvs : Direccte Ile-de-France

Entrées et sorties à Pôle emploi (catégories A, B, C)

<i>Données CVS</i>	<i>Effectifs et %</i>				
	Février 2010	Janvier 2010	Février 2011	Variation trimestrielle sur trois mois glissants (1)	Variation annuelle sur trois mois glissants (2)
Entrées à Pôle emploi	9 890	10 450	9 680	5,2	-0,6
Sorties de Pôle emploi	9 930	9 630	9 380	0,9	-2,7

Sources : STMT - Pôle emploi, Dares. Cvs : Direccte Ile-de-France

(1) : Evolution sur les trois derniers mois par rapport aux trois mois précédents

(2) : Evolution sur les trois derniers mois par rapport aux mêmes trois mois de l'année précédente

Demandeurs d'emploi ayant un droit payable au RSA inscrits en fin de mois à Pôle emploi

<i>Données brutes</i>	<i>Effectifs et %</i>		
	Février 2010	Janvier 2010	Février 2011
Catégorie A		7 895	8 190
Catégorie B		911	877
Catégorie C		659	608
Catégories A, B, C		9 465	9 675
Catégorie D		167	167
Catégorie E		321	311
Catégories A, B, C, D, E		9 953	10 153
Part dans l'ensemble des demandeurs d'emploi de catégorie A		13,9%	14,3%
Part dans l'ensemble des demandeurs d'emploi de catégories A, B, C		12,2%	12,5%

Sources : STMT - Pôle emploi, Dares. Cvs : Direccte Ile-de-France

Offres d'emploi collectées par Pôle emploi

<i>Données cvs</i>	<i>Effectifs et %</i>				
	Février 2010	Janvier 2010	Février 2011	Variation trimestrielle sur trois mois glissants (1)	Variation annuelle sur trois mois glissants (2)
- Emplois durables (6 mois ou plus)	2 630	2 490	2 790	12,4	1,3
- Emplois non durables (moins de 6 mois)	1 210	1 640	1 150	-0,6	25,3
Ensemble	3 840	4 130	3 940	7,0	9,3

Sources : STMT - Pôle emploi, Dares. Cvs : Direccte Ile-de-France

(1) : Evolution sur les trois derniers mois par rapport aux trois mois précédents

(2) : Evolution sur les trois derniers mois par rapport aux mêmes trois mois de l'année précédente